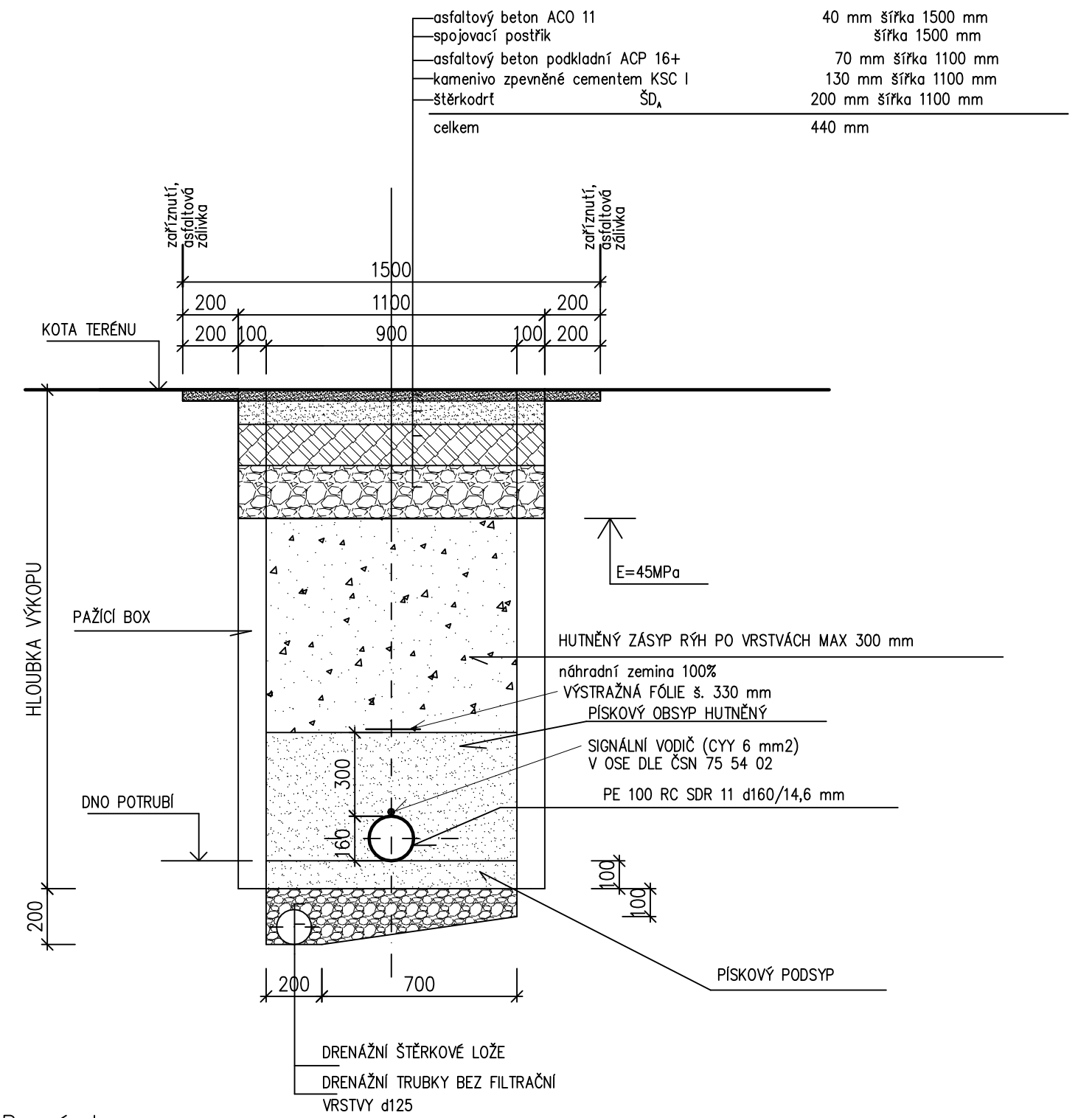
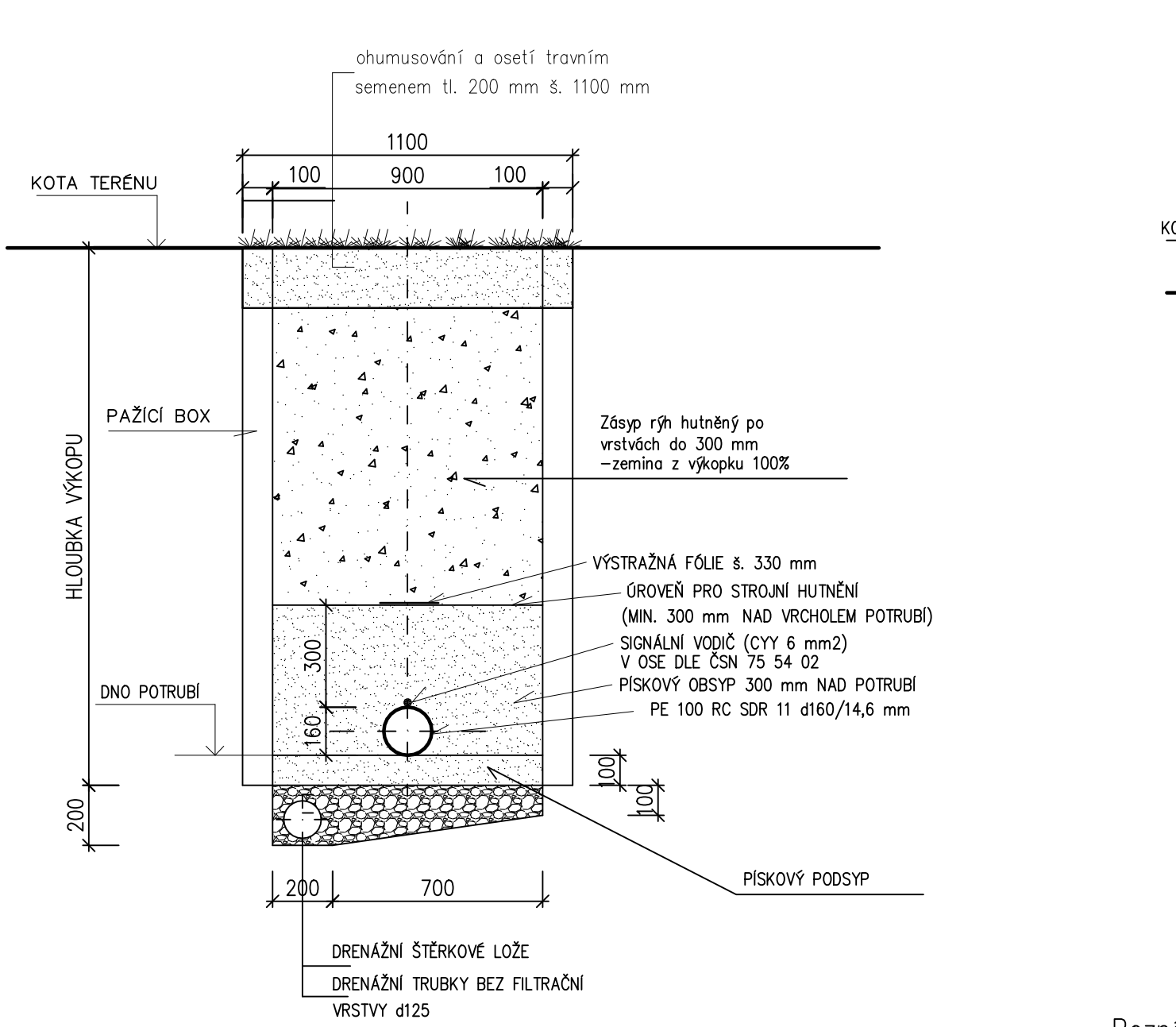


VZOROVÉ ULOŽENÍ POTRUBÍ
PE 100 RC SDR 11 d160
V MÍSTNÍ ASFALTOVÉ KOMUNIKACI



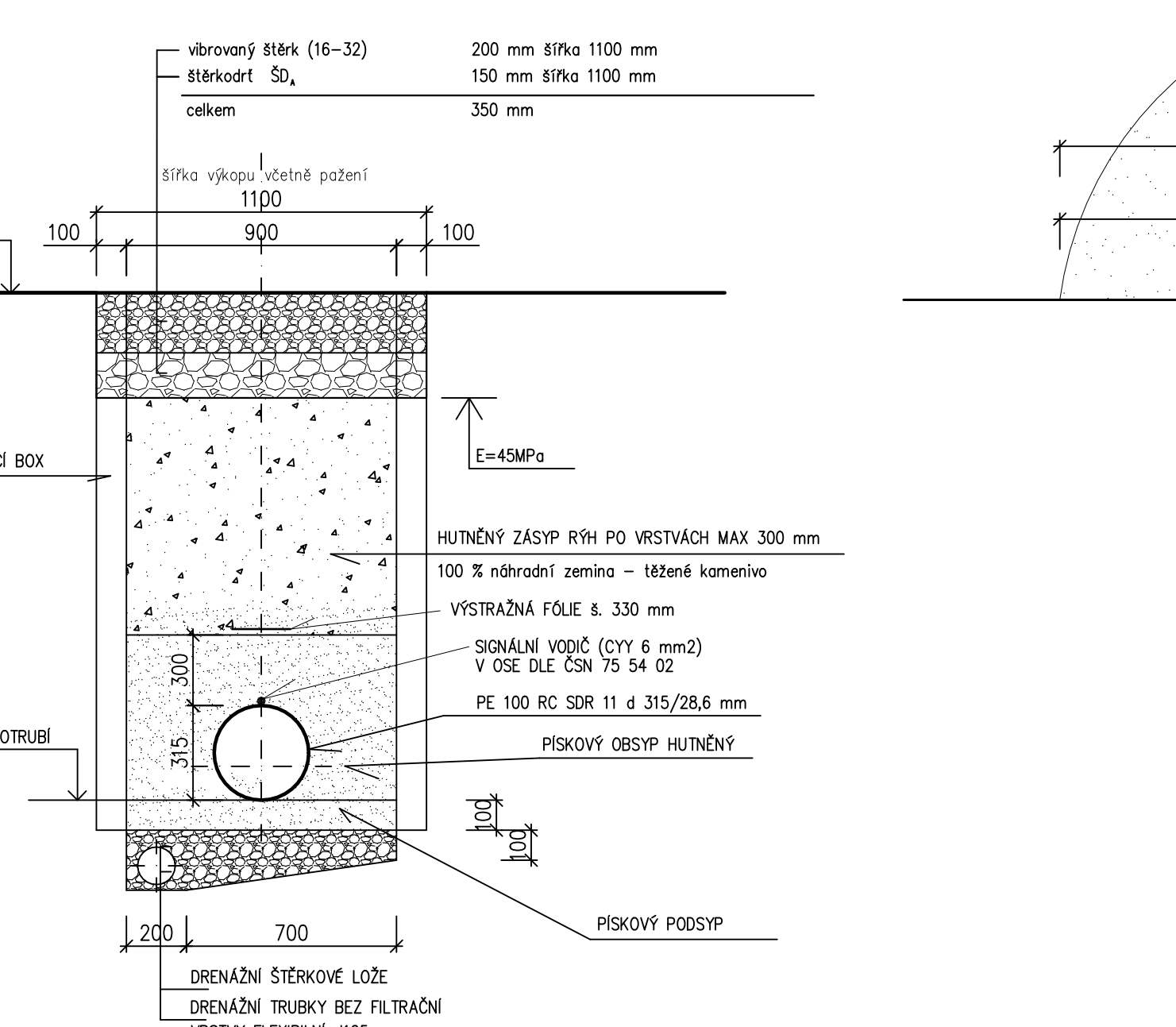
Poznámka:
DRENAŽ A ŠTĚRKOVÉ LOŽE SE PROVEDE V PŘÍPADĚ VÝSKYTU SPODNÍ VODY

VZOROVÉ ULOŽENÍ POTRUBÍ
PE 100 RC SDR 11 d160
V TRAVNATÉ PLOŠE



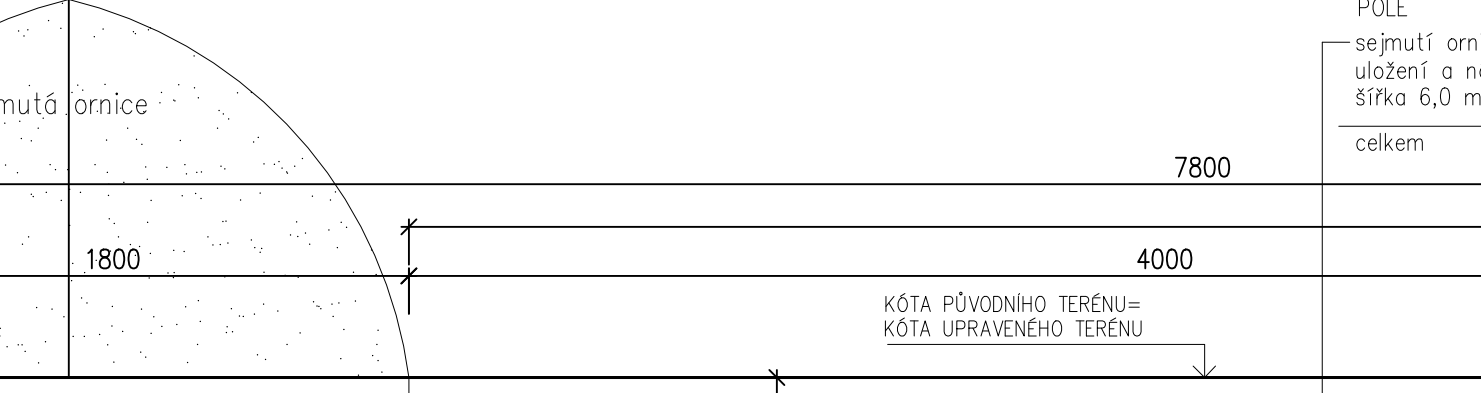
Poznámka:
DRENAŽ A ŠTĚRKOVÉ LOŽE SE PROVEDE V PŘÍPADĚ VÝSKYTU SPODNÍ VODY

VZOROVÉ ULOŽENÍ POTRUBÍ
PE 100 RC SDR 11 d315
V MÍSTNÍ ŠTĚRKOVÉ KOMUNIKACI



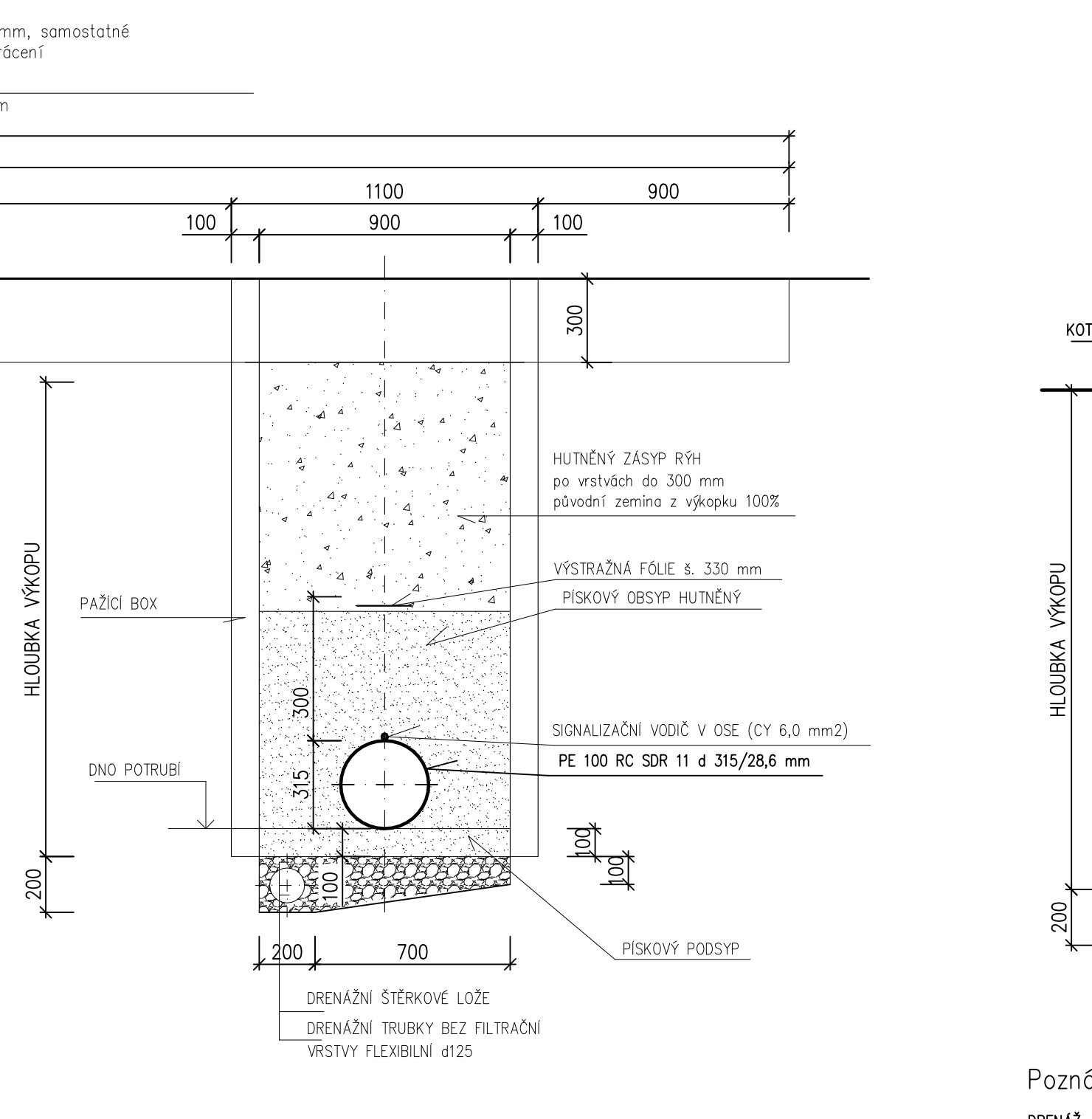
Poznámka:
DRENAŽ A ŠTĚRKOVÉ LOŽE SE PROVEDE V PŘÍPADĚ VÝSKYTU SPODNÍ VODY

VZOROVÉ ULOŽENÍ POTRUBÍ
PE 100 RC SDR 11 d315
V MÍSTĚ POLE



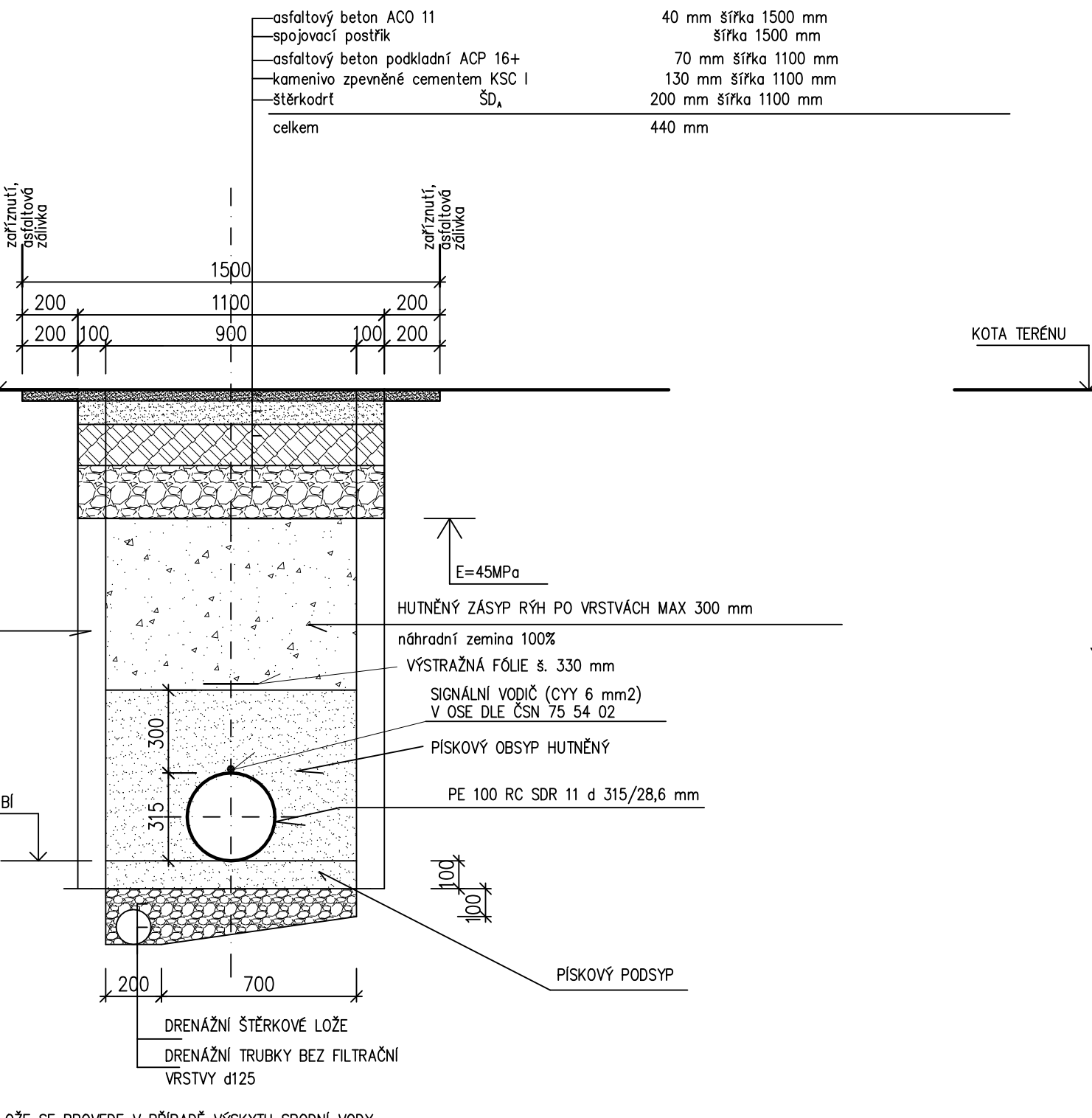
Poznámka:
DRENAŽ A ŠTĚRKOVÉ LOŽE SE PROVEDE V PŘÍPADĚ VÝSKYTU SPODNÍ VODY

VZOROVÉ ULOŽENÍ POTRUBÍ
PE 100 RC SDR 11 d315
V MÍSTNÍ ASFALTOVÉ KOMUNIKACI



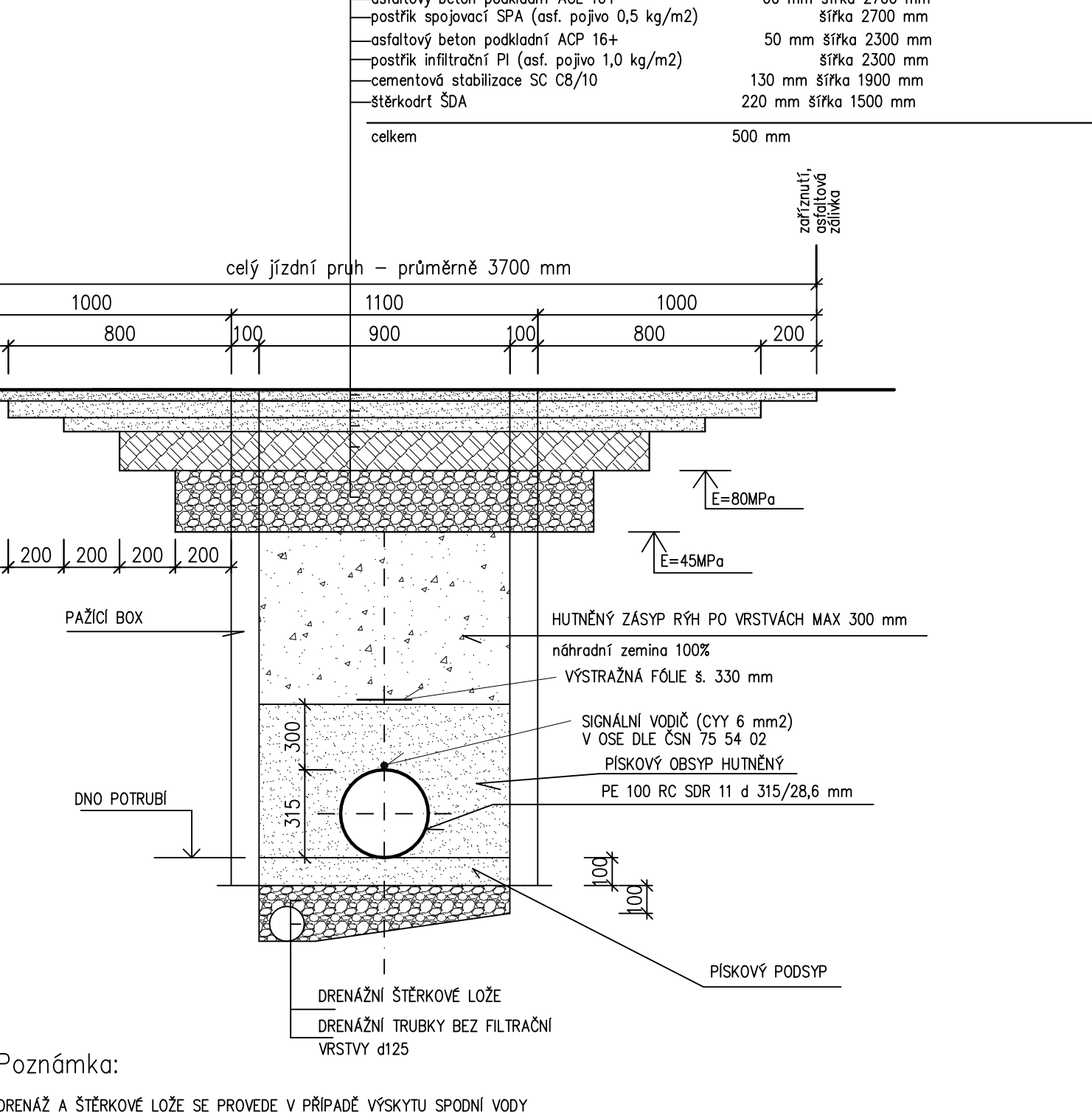
Poznámka:
DRENAŽ A ŠTĚRKOVÉ LOŽE SE PROVEDE V PŘÍPADĚ VÝSKYTU SPODNÍ VODY

VZOROVÉ ULOŽENÍ POTRUBÍ
PE 100 RC SDR 11 d315
V MÍSTNÍ ASFALTOVÉ KOMUNIKACI



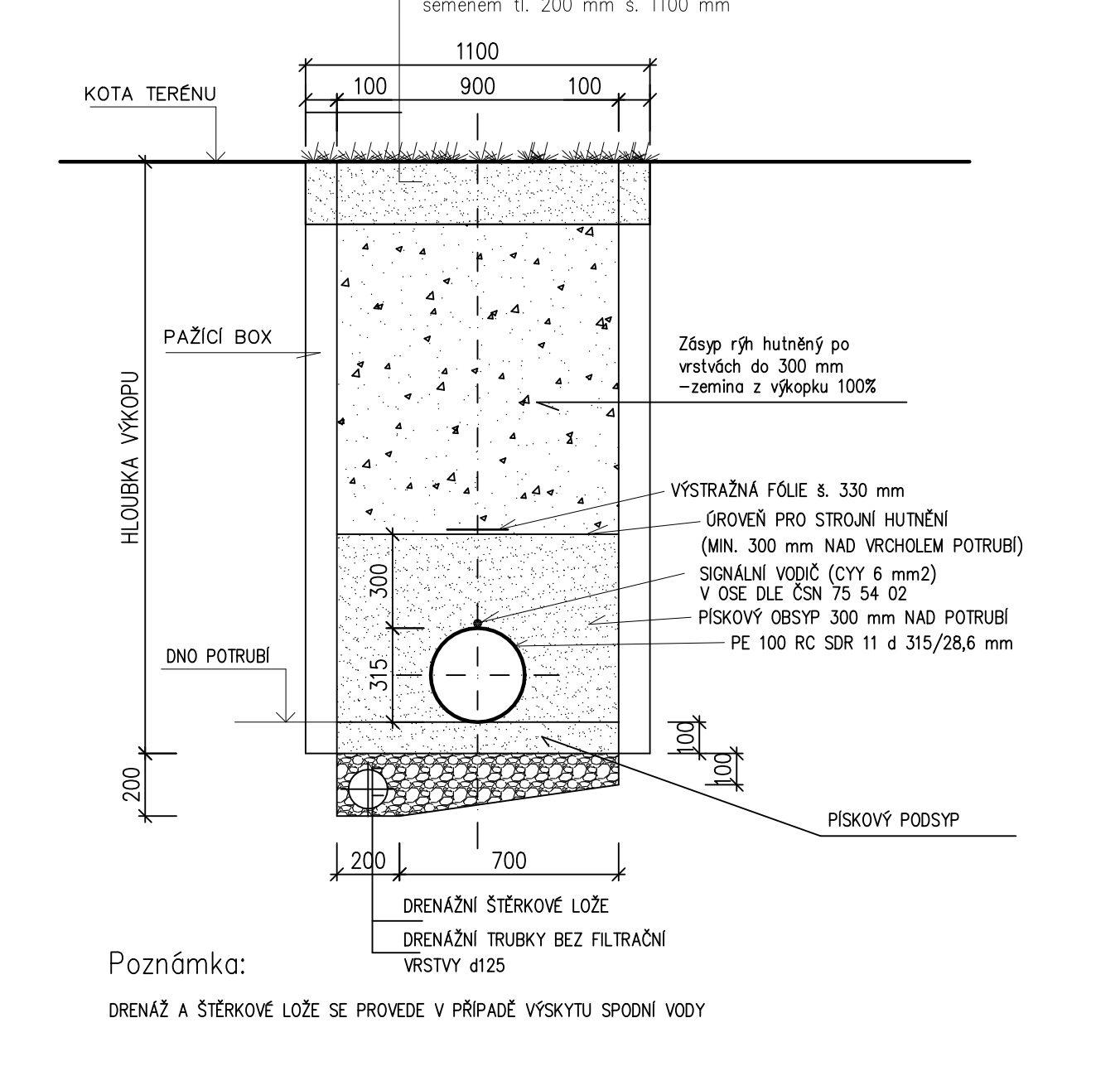
Poznámka:
DRENAŽ A ŠTĚRKOVÉ LOŽE SE PROVEDE V PŘÍPADĚ VÝSKYTU SPODNÍ VODY

VZOROVÉ ULOŽENÍ POTRUBÍ
PE 100 RC SDR 11 d315
V KOMUNIKACI II. TŘÍDY VE SPRÁVĚ SÚS



Poznámka:
DRENAŽ A ŠTĚRKOVÉ LOŽE SE PROVEDE V PŘÍPADĚ VÝSKYTU SPODNÍ VODY

VZOROVÉ ULOŽENÍ POTRUBÍ
PE 100 RC SDR 11 d315
V TRAVNATÉ PLOŠE



Poznámka:
DRENAŽ A ŠTĚRKOVÉ LOŽE SE PROVEDE V PŘÍPADĚ VÝSKYTU SPODNÍ VODY

Zodpovědný projektant Jiří Myslík, DIS.	Vypracoval Leona Šaldová	Technická kontrola Ing. Lubor Dítě	MULTIAQUA S.R.O. VEVERKOVÁ 1343 500 02 HRADEC KRÁLOVÉ IČO: 60113111 DIČ: CZ 60113111
Kraj: Pardubický	Obec: Rokytno	Investor: Vodovody a kanalizace Pardubice, a.s., Teplého 2014, 530 02 Pardubice	společné povolení Datum Zakázkové číslo Formát Měřítka:
Vodovod Rokytno			společné povolení Datum Zakázkové číslo Formát Měřítka:
Vzorové uložení potrubí			společné povolení Datum Zakázkové číslo Formát Měřítka:
Předloženo dokumentace je duševním vlastnictvím firmy Multiaqua s.r.o., Hradec Králové			společné povolení Datum Zakázkové číslo Formát Měřítka: